



# Inhalt

Begrüßung	Seite	2
Unternehmen	Seite	3
Räumlichkeiten	Seite	4
Standorte	Seite	5
Online-Service	Seite	6
Bestattungsarten	Seite	10
Särge	Seite	14
Grabkreuze	Seite	38
Wäsche	Seite	40
Urnen	Seite	46
Dekorationen	Seite	62
Trauerfloristik	Seite	74
Blumenlexikon	Seite	75
Schleifentexte	Seite	76
Trauerdruck	Seite	78
Trauerverse	Seite	88
Traueranzeigen	Seite	90
Symbolik	Seite	97
Trauerfeier	Seite	98
Trauermusik	Seite	100
Rituale und Erinnerungen	Seite	104
Erinnerungsschmuck	Seite	106
Bestattungsvorsorge	Seite	110

Alle Preise, die in unserem Sortiment vorgestellt sind, verstehen sich exklusive MwSt.

## Herzlich willkommen

Einen besonderen Menschen zu verabschieden, ist ein einzigartiger Moment, der voller Liebe und Respekt sein sollte. Trauerfeiern bieten die Gelegenheit, einen würdevollen Abschied zu gestalten, der so unverwechselbar ist wie die Person, die wir zu Grabe tragen. Da es kein Wiedersehen und keine zweite Chance für diesen Moment gibt, ist es unser Anliegen, dass alles perfekt und zugleich persönlich gestaltet wird.

Wir möchten Ihnen helfen, eine Trauerfeier auszurichten, an die Sie sich später mit einem Gefühl des Trostes erinnern können. Ein Anlass, der zwar traurig, aber dennoch auf seine Weise schön war. Deshalb haben wir eine sorgfältig ausgewählte Kollektion von Produkten zusammengestellt, die es Ihnen ermöglichen, den Abschied individuell und unvergesslich zu gestalten.

Sollte das, was Sie sich vorstellen, nicht in unserer Auswahl zu finden sein, sprechen Sie uns gerne an. Wir bemühen uns, Ihre Wünsche umzusetzen und die passenden Produkte zu finden.



## Unternehmen

Seit mehr als 44 Jahren ist der Bestattungsdienst Baar als Familienunternehmen für Familien in Trauersituationen da. Sie finden uns in unserem Haupthaus in Ulm, aber auch in Wiblingen, Neu-Ulm, Nersingen, Illertissen und Blaustein.

An allen Standorten beraten wir Sie mit viel Erfahrung und Kompetenz sowie vor allen Dingen immer einfühlsam. Unser Ziel ist es, für Angehörige immer das Extraquäntchen zusätzlichen Einsatz zu erbringen. So gestalten wir Trauerfeiern, die würdevoll und einzigartig sind, und einen Moment bieten, auf den Hinterbliebene mit liebevollem Andenken zurückblicken.



## Räumlichkeiten

In unserem Haupthaus an der Heidenheimer Straße in Ulm können Sie unser gesamtes Angebot kennenlernen, sich beraten lassen und Produkte in Augenschein nehmen. In unserem Aufbahrungsraum können Familien am Sarg still Abschied nehmen und in der Trauerhalle gemeinsam mit ihren Trauergästen würdevolle Lebensfeiern abhalten. Bis zu 100 Personen finden in der liebevoll gestalteten und voll klimatisierten Halle Platz.

In unseren Filialen in Wiblingen, Neu-Ulm, Blaustein und Nersingen vereinbaren wir sehr gerne Beratungstermine direkt in Ihrer Nähe.



## Standorte

ULM

Heidenheimer Straße 26

89075 Ulm

Telefon: 0731 9 20 55-0

Fax: 0731 9 20 55-20

ULM-WIBLINGEN

Hauptstraße 43

89079 Ulm-Wiblingen

Telefon: 0731 9 40 92 00

Fax: 0731 9 40 92 02

NEU-ULM

Schützenstraße 28

89231 Neu-Ulm

Telefon: 0731 8 40 80

Fax: 0731 8 85 71

NERSINGEN

Ulmer Straße 76

89278 Nersingen

Telefon: 07308 91 94 40

Fax: 07308 91 94 42

BLAUSTEIN

Marktplatz 9

89134 Blaustein

Telefon: 07304 40 43 630



Online-Service/Kundencenter

## Abmeldeassistent

### Ihr digitaler Formalitätenhelfer

Jederzeit Ab-/Ummeldungen von Versicherungen, Abonnements, Online-Accounts & Co. durchführen

Auch ohne Passwörter Nutzerkonten in sozialen Netzwerken löschen oder deaktivieren

In umfangreicher Datenbank alle Firmen, Organisationen und Institutionen finden

Geprüfter Datenschutz in Kooperation mit dem Bundesverband Deutscher Bestatter e. V.



## Gedenkseite

### **Gemeinsam trauern & sich erinnern**

Mit Familie, Freunden & Bekannten ein vergangenes Leben ehren und sich gegenseitig Trost schenken

Online Kerzen entzünden, für ein Herzensprojekt spenden und Blumen zur Trauerfeier bestellen

Gedenkseite im Kundencenter sicher verwalten

Bilder einsehen, hochladen und veröffentlichen

Verwandte oder Freunde einladen und sich die Organisation teilen



# Erinnerungsbuch

## Für einen einzigartigen Abschied

Mit Familie und Freunden ein einzigartiges Andenken entwerfen

Zwischen vielen stimmungsvollen Designvorlagen wählen

Gedenkseitenbeiträge, Bilder und Texte einfügen

Hochwertig gedruckt nach Hause bestellen

Link zum Buch an Verwandte und Freunde versenden, die es ergänzen und selbst bestellen können



# Trauerfeier-Musik

## Für einen einzigartigen Abschied

Wunschtitel aus großer Musikbibliothek auswählen oder eigene Lieder hochladen

Von thematisch sortierten Playlists inspirieren lassen

Verwandte oder Freunde einladen und gemeinsam Favoriten zu einem zeitlichen Ablauf zusammenstellen

Musikauswahl per Klick an uns übermitteln



# Bestattungsarten



## Erdbestattung

Särge können auf Friedhöfen in sogenannten Reihen- oder in Wahlgräbern beigesetzt werden. Reihengräber werden von der Friedhofsverwaltung als Einzelgrabstätten vergeben. Wahlgräber können frei gewählt werden und auch als Familiengrab mit mehreren Grabstellen angelegt werden. Auch die Verlängerung ist bei Wahlgräbern möglich.



## Feuerbestattung

Nach der Einäscherung im Sarg können Urnen in den gleichen Grabformen bestattet werden, die auch für Särge möglich sind. Hinzu kommen die – praktisch pflegefreien – Beisetzungen in einer Urnenwand, dem sogenannten Kolumbarium, oder in einer Urnenstele. Diese Formen werden auf immer mehr Friedhöfen eingerichtet.



## Seebestattung

Voraussetzung für die Seebestattung ist die Feuerbestattung. Die Urne wird von einer Seebestattungs-Spezialreederei auf hoher See beigesetzt. Die Trauerfeier kann zuvor an Land, aber auch an Bord stattfinden. Die Angehörigen erhalten die nautischen Daten der Beisetzungsstelle. In Zusammenarbeit mit der Oase der Ewigkeit GmbH besteht zudem die Möglichkeit einer Urnenbeisetzung im Untersee auf der Schweizer Seite des Bodensees. Die Angehörigen haben hierbei die Möglichkeit, die Asche selbst zu verstreuen.



## Baumbestattung

Auch in der majestätischen Natur des Waldes können Urnen nachhaltig und naturverbunden bestattet werden.

Die Wahl des Baumes kann bereits zu Lebzeiten erfolgen, sowohl Einzel- als auch Mehrfachgrabstätten können gewählt werden. Nach der Bestattung wird ein Namensschild am Baum angebracht.



## Diamantbestattung

Von unserem Partner Algoranza lassen wir für Sie aus der Asche einen Diamanten pressen. Er kann ganz nach Ihren Wünschen zu einem funkelnden Schmuckstein geschliffen und getragen werden. So einzigartig der Mensch war, so einzigartig ist auch die Farbe des Diamanten, von weißer bis bläulicher Farbe. Es gibt keine zwei gleichen Steine.



## Bestattungen in der Schweiz

In Zusammenarbeit mit der Oase der Ewigkeit GmbH bieten wir verschiedenste Naturbestattungen in der Schweiz an. Hier besteht keine Friedhofspflicht.



## Almwiesenbestattung

Bei der Almwiesenbestattung wird die Urne auf einer Naturwiese in der Schweiz bestattet. Hierbei wird kein Grabstein oder Kreuz benötigt, da der natürliche Charakter erhalten bleiben soll.



## Bergbachbestattung

Bei der Bergbachbestattung werden die sterblichen Überreste des Verstorbenen in einem natürlichen Bergbach in der Schweiz verstreut. Die Zeremonie kann im Beisein der Angehörigen vollzogen werden.



## Luftbestattung

Bei der Luftbestattung erfolgt die Beisetzung der Asche des Verstorbenen von einem Flugzeug, einem Hubschrauber oder einem Heißluftballon aus. Die sterblichen Überreste werden in der Schweiz in die Lüfte verstreut (hier besteht keine Friedhofspflicht).



## Asche im Wind

Bei der Beisetzung wird die Asche von einem Steilhang hinab gestreut. Von dort aus trägt sie der Wind über die Schweizer Alm. Abschiedsworte sowie einzelne Blumen können mit auf den Weg gegeben werden.



## Anonyme Bestattung

Die anonyme Bestattung setzt eine Feuerbestattung voraus, die Bestattung der Urne erfolgt in einem Gemeinschaftsgrab ohne persönliches Grabzeichen. Als Alternative bieten Friedhöfe vermehrt Gemeinschaftsgräber mit Stelen an, auf denen gesammelt die Namen sowie Geburts- und Sterbedaten der Verstorbenen aufgeführt sind.



## Sozialbestattung

Grundsätzlich müssen Angehörige für die Beerdigungskosten aufkommen, wenn diese Erben des Verstorbenen sind. Es kann jedoch vorkommen, dass Hinterbliebene aufgrund ihrer finanziellen Situation nicht dazu in der Lage sind. In einem solchen Fall kann die Kostenübernahme für die Beisetzung beim zuständigen Sozialamt am Sterbeort des Verstorbenen beantragt werden.

# Särge



## Eden

420

Ein Truhensarg, der durch sein auffällig gemasertes Holz und die warmen Beizung hervorsteicht. Sechs Stabgriffe in hellem Stahl bilden einen attraktiven Kontrast.



## Stade

D1/D2

Der Sarg besteht aus dem hochwertigem Holz des Paulowniabaums, das mit einer auffälligen Beizung versehen wurde. Die warme Farbgebung wird durch zwei kunstvolle Stabkehlen betont. Patinierte Griffe aus edlen Materialien vervollständigen das Design. Für eine würdevolle Gestaltung ist das Modell mit einem passenden Deckbrett ausgestattet.



# Reuthe

118

Der Sarg aus natürlichem Pappelholz mit Kehlung besticht durch seine feine Rosenprägung im Oberkasten. Vier hochwertige Holzgriffe mit liebevoll ausgeführten Beschlägen harmonisieren perfekt miteinander und ergänzen das Design auf besondere Weise.



## Ravenna

500

Das hochwertige Wildpappelholz dieses Modells wird durch eine sanfte Ölung veredelt, die die natürliche Maserung betont. Runde Ecken und stilvolle Kehlungen im Unterkasten verleihen dem Sarg eine elegante Form. Sechs sorgfältig gefertigte Griffe runden das Erscheinungsbild ab. Ein passendes Deckbrett vollendet die liebevolle Ausstattung.



# Paderborn

T140

Gefertigt aus Paulowniaholz mit einer kirschfarbenen Beizung, präsentiert sich dieses Modell in der klassischen altdeutschen Form mit einer hohen Obertruhe. Sechs Griffe aus Holz verleihen dem Sarg ein edles Erscheinungsbild. Das doppelte Deckbrett sorgt für zusätzliche Stabilität und Eleganz.



## Heiterwang

290

Der Sarg aus Wildpappelholz besticht durch seine natürliche Maserung und die helle, „gebutterte“ Holzoptik, die einen authentischen Charakter vermittelt. Sechs robuste Seilgriffe betonen die Natürlichkeit des Designs. Ein flacher Oberkasten sorgt für ein schlichtes und zeitloses Erscheinungsbild.



# Istria

HS

Hergestellt aus geölter Wildpappel, besticht dieses Modell durch die betonte Holzmaserung. Der flache Oberkasten ist mit in Holz ausgeführten Beschlägen versehen. Das geölte Finish sorgt für eine edle und natürliche Erscheinung, die das Design auf besondere Weise unterstreicht.



## Tirol

37

Das Modell aus hellgrau gebürstetem Tannenholz besticht durch eine ungewöhnliche, moderne Holzoptik. Ein sechsteiliges Edelstahl-Beschlagset verstärkt die klare und puristische Erscheinung. Das Design dieses Sarges eignet sich besonders für moderne Feuerbestattungen.



## Freudenstadt

062

Das Sargmodell ist aus Kiefernholz mit edlem Nussbaumfurnier gefertigt, was ihm eine dunkel glänzende Oberfläche mit eleganter Maserung verleiht. Sechs gerundete Edelstahlgriffe in Kombination mit passenden Beschlägen runden das Design ab. Der Kontrast zwischen der dunklen Oberfläche und den glänzenden Beschlägen sorgt für eine markante und hochwertige Optik.



## Wismar

OK 1

Dieses Modell besteht aus Kiefernholz, das mit handwerklich aufgebrachtem Buchendekor veredelt wurde. Die schlichte und reduzierte Gestaltung vermittelt natürlichen Charme. Vier dezente Holzgriffe unterstreichen die puristische Form. Ein Sargmodell für Liebhaber von minimalistischem Design und handwerklicher Präzision.



## Alba

T100

Hergestellt aus sorgfältig ausgewähltem Tannenholz, besticht dieses Modell durch sein astfreies, besonders schönes Holz mit feiner Maserung. Sechs stilvolle Designergriffe runden das hochwertige Erscheinungsbild ab. Die perfekte Kombination aus Naturverbundenheit und elegantem Design.



## Lüneburg natur

T40

Der Sarg ist aus Paulowniaholz gefertigt und verfügt über präzise Kehlungen im Unterkasten. Die sechsteilige Griffgarnitur aus hochwertigem Material sorgt für eine edle Optik. Das klassische Design wird durch die Kehlungen im Unterkasten unterstrichen. **Das Modell ist sowohl in Überlänge als auch in Überbreite erhältlich.**



## Lüneburg rustikal

T40

Dieses Modell besteht aus Paulowniaholz, das mit einer edlen Beizung versehen wurde, die die natürliche Maserung des Holzes hervorhebt. Sechs elegante Griffe ergänzen das hochwertige Design.

**Die klassische Form mit den Kehlungen im Unterkasten ist sowohl in Überlänge als auch in Überbreite erhältlich.**



## Felldorf

F42

Der Sarg ist aus geölter Wild-  
eiche gefertigt, was ihm ein  
naturverbundenes Erscheinungsbild  
verleiht. Die warme, natürliche  
Maserung und die handwerkliche  
Ausführung machen dieses Modell  
besonders. Sechs detailreich  
gestaltete Holzgriffe, kunstvoll  
in Lederschlaufen gefasst,  
ergänzen das Design. Ein  
außergewöhnliches Meisterwerk,  
das höchste Handwerkskunst  
und edles Design miteinander  
vereint.



## Münster Truhe Vivaldi

Dieses luxuriöse Modell ist aus exklusivem Eichen-Wurzelholz gefertigt und besticht durch seine hochglanzpolierte Oberfläche, die die außergewöhnlich schöne Maserung hervorhebt. Sechs halbrunde Griffe aus glänzendem Messing verleihen dem Sarg zusätzlich Stil. Ein Modell, das Eleganz und Individualität in Perfektion verkörpert.



## Sudenburg

0 gebeizt

Das Sargmodell ist aus gehobeltem und gebeiztem Kiefernholz gefertigt, das durch die warme Beizung eine sanft schimmernde Oberfläche erhält. Die grifflose Ausführung macht es besonders geeignet für Feuerbestattungen. Zusätzlich ist das Modell auch in Überlänge verfügbar.



Primär für Einäscherungen vorgesehen  
Bei Kremierungen für die Aufbahrung im eigenen Haus möglich.

## Meine

0

Dieser Einäscherungssarg aus Kiefernholz vereint schlichte Ästhetik mit Funktionalität und überzeugt durch seinen natürlichen Charakter und seine klare, geradlinige Form. Auf Wunsch ist der Sarg auch in Überlänge und Überbreite erhältlich.



Primär für Einäscherungen vorgesehen

## Meissa

Das Sargmodell für Kinder ist aus hochwertigem Holz gefertigt und in Weiß gehalten. Kunstvolle Kehlungen im Ober- und Unterkasten verleihen dem Modell eine besondere Note. Er ist in sechs verschiedenen Größen von 60 bis 160 cm Länge erhältlich.



## Jupiter

Dieser Kindersarg wird aus hochwertigem Holz gefertigt und ist in Weiß oder Natur erhältlich. Eine elegante Kehlung im Ober- und Unterkasten sowie ein schlichtes Deckbrett prägen das Design. Das Modell ist in sechs verschiedenen Größen von 60 bis 160 cm Länge verfügbar.



## Merkur

Dieses Modell aus Holz ist in einem sanften Weiß oder warmem Honigton gehalten und besticht durch filigrane Kehlungen im Ober- und Unterkasten. Es ist in Größen von 60 bis 160 cm Länge verfügbar und bietet eine zeitlose Eleganz. Die leichte Kehlung im Oberkasten verleiht dem Modell einen zusätzlichen Akzent.



## Lukida natur

Die Fötentruhe ist in Tannenholz oder einer sorgfältig ausgeführten weißen Oberfläche erhältlich. Eine dezente Kehlung im Unterkasten und ein flacher Deckel mit filigran abgesetztem Deckbrett prägen das Design.



## Lukida weiß

Die Fötentruhe Lukida ist auch mit einer weiß lackierten Oberfläche erhältlich. Das Design wird durch eine klare Kehlung im Unterkasten und einen flachen Deckel mit fein abgesetztem Deckbrett bestimmt.



## Gemma

Hergestellt aus reinweißem Holz, überzeugt die Fötentruhe durch ihre klassische Formgebung eines Truhensargs. Sie ist in einer Länge von 50 cm verfügbar.



## Nestchen für Sternenkinder

Das Nestchen besteht aus sanften, weichen Stoffen in hochwertiger Verarbeitung. Es wird mit liebevoll gestalteten Details in einer Vielzahl von Größen, Farben und Designs angeboten.



## Rattanbettchen

Das Rattanbettchen ist handgemacht und aus handgeflochtenem Rattan gefertigt. Es zeichnet sich durch ein natürliches und sanftes Design aus.



# Grabkreuze



## Kreuz 1

Erdgrabkreuz aus Holz in der Größe 50 x 142 cm

## Kreuz 2

Urnengrabkreuz aus Holz in der Größe 40 x 86 cm

## Grabtafel Herz

Holztafel natur in Herzform

## Grabtafel

Holztafel natur

## Grabtafel Herz

Holztafel weiß in Herzform



# Wäsche



## Batist grau

0100 Bg

Deckengarnitur mit Stehband und  
Innenbesatz Diagonalgewebe grau



## Edelgewebe beige

0220 NS0

Deckengarnitur, Naturseidenoptik  
beige mit Stehband



## Viskose weiß

W 50

Deckengarnitur mit Kreuz-Rose-  
Stickerei und Stehband



## Weiß

320

Deckengarnitur mit Karosteppung



## Elfenbein

ST171283

Deckengarnitur mit hochwertiger  
Pusteblumen-Stickerei und Stehsaum



## Atlas grau

12015013

Deckengarnitur mit Quadratsteppung



## Viskose weiß

0224-33 S

Deckengarnitur mit Lacetwelle  
silber aufgestickt



## Champagner mit Volant

12015022

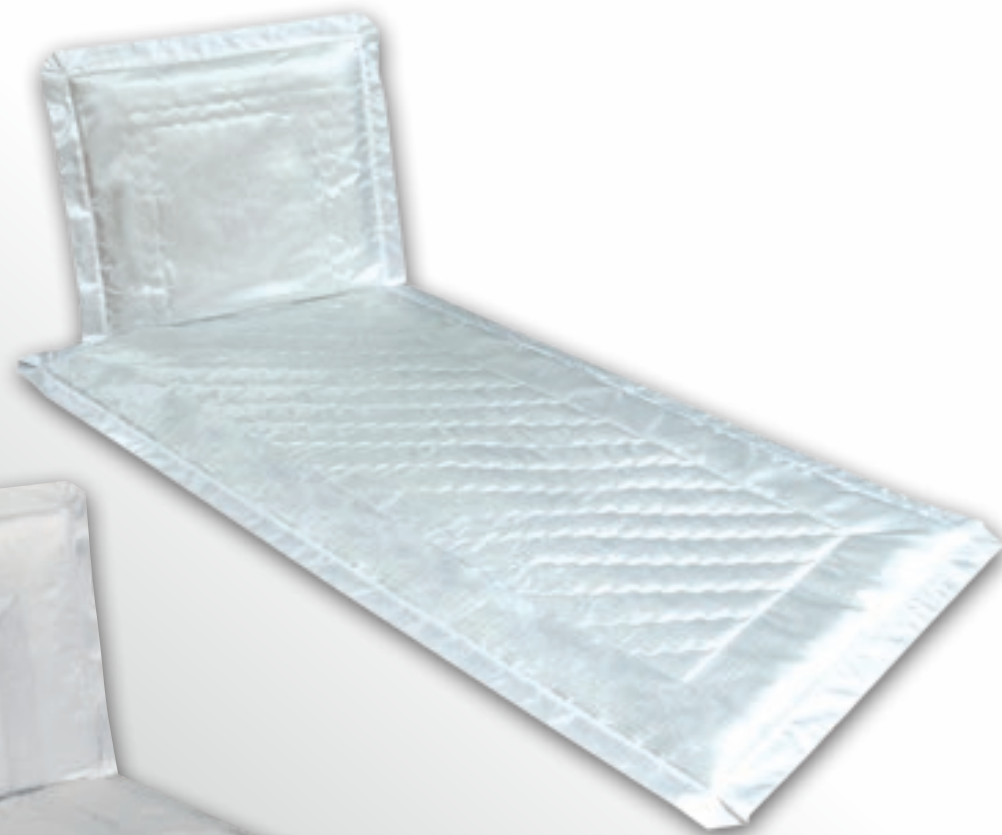
Deckengarnitur Celenatex-  
Edelgewebe mit Dreiecksteppung



## Diagonalsteppung

12015001

Deckengarnitur Atlas weiß  
mit Diagonalsteppung



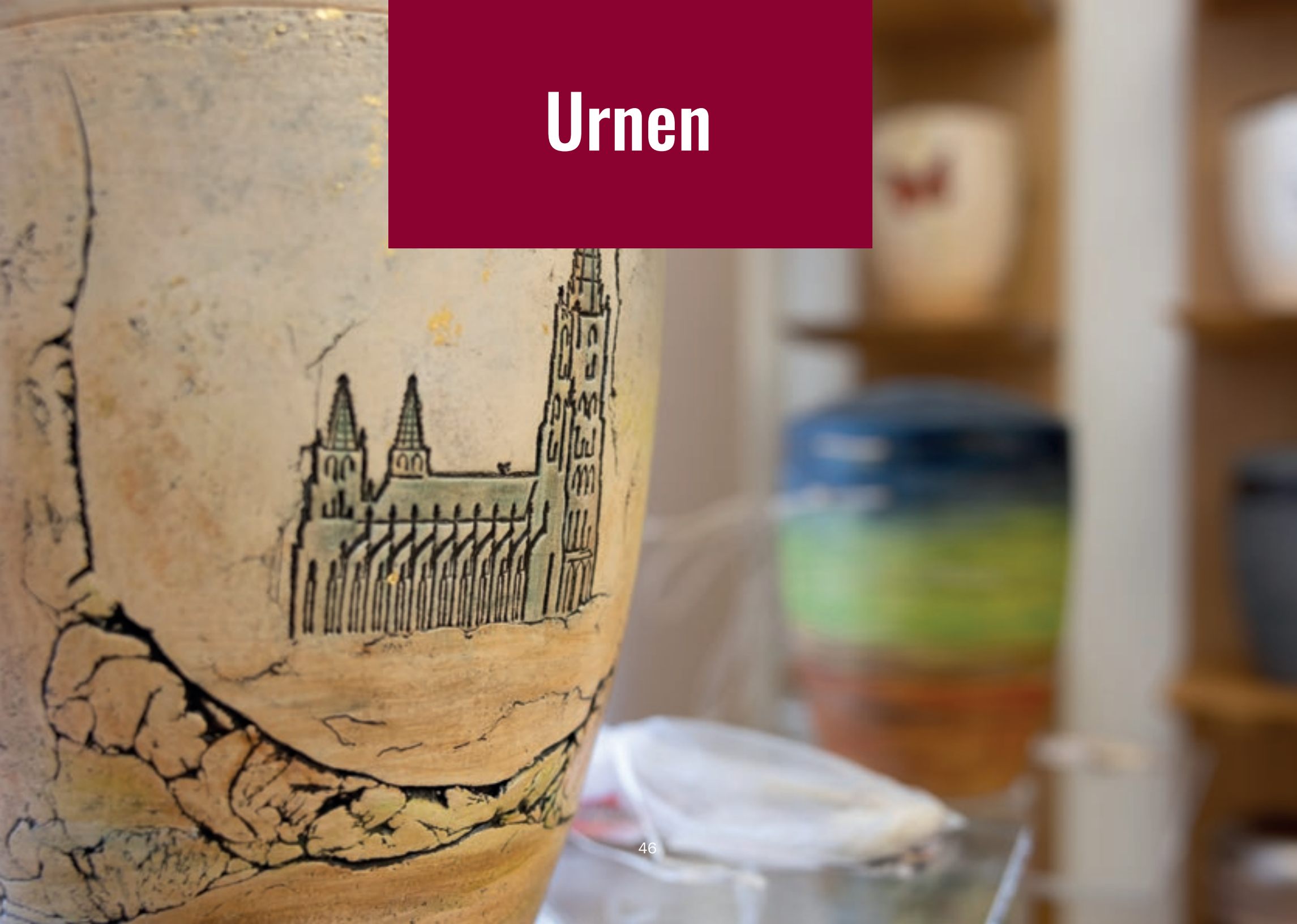
## Rose

12012093

Deckengarnitur weiß matt  
Edel-Atlasgewebe mit  
Rosendesign-Besatz



# Urnen



## Betende Hände

8904

Naturstoffurne mit farbig abgestufter Oberfläche, Emblem: Albrecht Dürers „Betende Hände“, Symbol für Vergänglichkeit und Hoffnung



## Steinschiefer

1327B

Naturstoffurne mit unverwechselbar strukturierter Steinschiefer-Oberfläche, jedes Modell ist ein Unikat



## Rubin

2015

Naturstoffurne in tiefem Rubin-Samtton, Dekorstreifen in Antikgold für edle Optik



## Schwarz

2989

Geradliniges Design mit samtierter Oberfläche, schlichte Eleganz in tiefem Schwarz

## Café

2976

Naturstoffurne mit samtierter Oberfläche, besticht durch ihre schlichte Einfachheit

## Loreley

Handgefertigte Biourne aus Sandsteinfurnier, jedes Exemplar ist ein Einzelstück



## Fumé

1575

Naturstoffurne mit perlmuttschillernder Oberfläche, Dekor mit farblich abgestimmten Wellendekoren



## Muschelkalk

6130

Naturstoffurne in Steinoptik, spiralförmige Musterung für besonderen Charakter



## Cremeweiß

26105

Biologisch abbaubare Urne in sanftem Cremeweiß, goldene Kreuzapplikation als schmückendes Detail



## Wildleder-Samaragd

46060332

Biologisch abbaubare Urne in warmem Braun und Grün, Materialkombination aus Holz und Leder



## Birke

46060320

Naturstoffurne mit Streifen aus Birkenrinde, gedrehter Deckel aus Nussbaum für natürliche Eleganz



## Apfelblüte

46060343

Biologisch abbaubare Urne in Creme-weiß, verziert mit einem zarten Apfelblüten-Wickelschmuck



## Diamant

UR 2-cw

Naturstoffurne in gebrochenem Weiß, facettiertes Design mit schmalem Goldfries



## Kristall

UR 2-ant

Naturstoffurne in tiefem Schwarz mit einer „Goldornament Art Deko“, verziert mit Swarovski-Kristallen



## Cascade

7375

Naturstoffurne mit vertikalem Dekor in sechs Farben erhältlich, eingefasst in schmalen Goldrand



## Baum Goldband

2/377671

Kaffeebraune Urne mit Baummotiv  
als Symbol für Leben und Vergäng-  
lichkeit



## Papyrus

867820

Schimmernde Erdtöne mit farblichem  
Schmuckband, natürlich und zugleich  
edel im Design



## Velvet

860208

Naturstoffurne mit schraffierten  
Farben, Kombination aus moderner und  
klassischer Optik



## Art d'fleurs

3426

Perlmuttschimmernde Oberfläche  
mit floralem Motiv, handbemalter  
Deckel mit gebürstetem Goldband



## Natura Baum

7203

Samtig schimmernde Oberfläche  
in Anthrazit goldfarbenes Baummotiv,  
symbolisiert Leben Auferstehung und  
Unsterblichkeit



## Onyx Marmor

4741

Naturstoffurne mit natürlicher  
Marmorierung, in fünf Farben mit  
poliertem Goldstreifen erhältlich



Unsere Naturstoffurnen in edler Rosenholzoptik sind mit verschiedenen Emblemen erhältlich – ganz nach Ihren individuellen Wünschen mit einer Applikation zu ergänzen:

## Kreuz

2606

Der Inbegriff des kirchlichen Heilsversprechens ist das Kreuz, das auf dieser Urne den Weg in die Ewigkeit weist.



## Betende Hände

2604

Albrecht Dürers „Betende Hände“ sind ein Sinnbild der Hoffnung, aber auch der Trauer und der Vergänglichkeit.



## Rose

2602

Wenn Liebe ewig währt und auch über den Tod hinaus Bestand hat, findet sie im Symbol der Rose ihren Ausdruck.



## Ulmer Skyline

8553

Naturstoffurne mit Ulmer Silhouette und Münster-Motiv, exklusiv beim Bestattungsdienst Baar erhältlich



## Rubin Hochglanz

7633

Tiefrote Naturstoffurne mit glänzendem Goldtextdekor, Ausdruck individueller Erinnerung



## Anthrazit

7751

Matte Oberfläche in edlem Anthrazit, goldenes Dekor, eingefasst von glänzenden Streifen



## Perlmutter

1548

Zartblau schimmernde Perlmutter-Oberfläche, Dekor mit abstrakten Herbstlaub-Motiven



## Kastanie

7521-4

Kastanienbraunes Unterteil mit umlaufendem Dekor, Deckel in cremefarbener Ausführung



## Samt

2/42F

Naturstoffurne mit Holzdekor, schlichtes Design hebt die Maserung hervor



## Herzen

52820567

Designerurne in Handarbeit gefertigt, jedes Motiv ist ein Unikat, erhältlich in Samtweiß oder Samtgrau



## Jahreszeiten

52810419

Symbolischer Ausdruck der Vergänglichkeit, Darstellung des Wandels der Jahreszeiten



## Wurzelholz

4443

Oberfläche der Naturstoffurne weist eine ansprechende Marmorierung auf und vermittelt den Eindruck edlem Wurzelholz. Ein polierter Goldstreifen verleiht ihr eine elegante Verzierung



# Holzurnen

Handgemacht im bayerischen Nersingen:  
Diese außergewöhnlichen Holzurnen sind  
in verschiedenen Holzarten, Formen und  
Motiven erhältlich. Jede Urne ist einzigar-  
tig in Holzfarbe und Maserung.

**Holzurnen ohne Motiv**  
**Gedenkurne ohne Motiv**



## Natur

Urnen aus Künstlerhand: Aus Keramik entstehen Einzelstücke, die mit Motiven aus der Natur geschmückt sind.

## Ginkgoblatt

Der Ginkgo steht als Symbol für Stärke, Hoffnung und Liebe.



## Lebenslinie

Die Farbe Rot ist ein Ausdruck von Kraft, Energie und Liebe.

## Lebensspirale

Die Spirale steht für Wandel und Wiederkehr und ist ein Symbol der Seelenreise.



Weitere Modelle und Motive stehen zur Verfügung.  
Auf Wunsch können auch individuelle Urnen gestaltet werden.

## Baumherz

8100545

Handgedrechselte Kiefernholzurne,  
natürliches Baumdekor hebt die  
Maserung hervor



## Pusteblume

8001116

Biologisch abbaubare Kunststoffurne,  
Effektlack mit Pusteblumenmotiv  
und Strassverzierung



## Eisbuche

8001284

Buchenholzurne mit einzigartiger Vereisungsoptik, jeder Fertigungsprozess schafft ein Unikat



## Gold gewachst

8100610

Gedrechselte Rundurne aus heimischer Eiche, handgefertigt und mit goldenem Wachs veredelt



## Verona

8100807

Kirschurne geölt mit Herz und Seil



# Dekorationen

Jede Trauerfeier soll das Abbild eines einzigartigen Lebens sein.

Deshalb sorgen wir dafür, dass auch die Dekoration diesem unverwechselbaren Menschen entspricht. Neben Kerzen und Blumenschmuck binden wir sehr gerne auch persönliche Gegenstände in die Gestaltung der Trauerhalle ein.

Dabei kann es sich beispielsweise um Opas Fahrrad, den Lieblingsschal von Oma oder Mamas Tennisschläger handeln. Oder um all das, was Sie mit dem Leben und Charakter eines lieben verstorbenen Menschen verbinden.

# Trauerhalle



# Trauerhalle



# Trauerhalle



# Trauerhalle



# Trauercafé



# Aufbahrung



# Aufbahrung



# Aufbahrung



# Aufbahrung



# Aufbahrung



# Aufbahrung





# Trauerfloristik

Gefühle in Blütenform: Die Sprache der Blumen ist universell.

Jede Pflanze hat ihre eigene Symbolkraft, die von altbekannten Aussagen wie der Rose als Blume der Liebe bis zur Lilie als klassischer Trauerpflanze reicht.

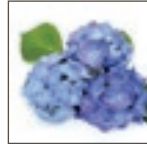
Letztendlich aber sollen auch die Gestecke und Sträuße vor allem Ihrem persönlichen Geschmack und dem eines unvergesslichen Menschen entsprechen. Erlaubt ist also, was gefällt.

Wir arbeiten langjährig sehr eng und vertrauensvoll mit Blumen und Kranzbinderei Straßburg zusammen.

# Blumenlexikon



**Calla – ganzjährig**  
*Steht für Unsterblichkeit, Eleganz, Schönheit, Hingabe und Verführung*



**Hortensien – Mai-Dezember**  
*Stehen für Hochachtung und sind ein Symbol für Schönheit und Bewunderung*



**Rosen – ganzjährig**  
*Stehen symbolisch für Liebe und Hingabe*



**Chrysanthemen – August-November**  
*Stehen für Liebe über den Tod hinaus, Aufrichtigkeit und Schicksal*



**Lilien – ganzjährig**  
*Stehen für Unschuld, Hoffnung, Reinheit der Liebe und des Herzens*



**Sonnenblumen – Mai-Oktober**  
*Symbolisch für Ernte, Wachstum und Entwicklung*



**Efeu – ganzjährig**  
*Sinnbild der Unsterblichkeit und Hoffnung*



**Narzissen – Februar-April**  
*Sind das Symbol für Frühling und Fruchtbarkeit*



**Tulpen – Dezember-Mai**  
*Stehen für Glück, Schönheit, Vergänglichkeit, Zuneigung und Liebe*



**Freesien – Dezember-Mai**  
*Symbol für Zärtlichkeit, Liebe und Treue*



**Nelken – ganzjährig**  
*Symbolisieren Freundschaft, Großzügigkeit, aber auch Liebe und Treue*



**Veilchen – März-Mai**  
*Stehen für Bescheidenheit, Unschuld und Verschwiegenheit*



**Gerbera – ganzjährig**  
*Steht für Wärme, Kraft und innige Liebe*



**Orchideen – ganzjährig**  
*Stehen für Schönheit, Reichtum und Macht*



**Vergissmeinnicht – April-Juni**  
*Stehen für Abschied, Treue und Erinnerung*

# Schleifentexte

*All unsere Liebe vermag sie nicht zu halten*

*An jedem Ende steht ein Anfang*

*Auf der Reise ins Paradies*

*Auf Erden ein Abschied – im Herzen für immer*

*Auf Wiedersehen*

*Aufrichtige Anteilnahme*

*Aus Gottes Hand – in Gottes Hand*

*Christ soll unser Trost sein*

*Danke für alles*

*Danke, dass es Dich gab*

*Das Licht der Liebe ist stärker als der Schatten des Todes*

*Dein Wille geschehe*

*Deine Liebe wird immer in unseren Herzen sein*

*Deine Spur wird bleiben*

*Dem Herrn entgegen*

*Den Augen fern, dem Herzen ewig nah*

*Der Friede sei mit Dir*

*Der Herr hat genommen*

*Der Himmel ist weit und Du darin*

*Die Ewigkeit ist still, laut ist die Vergänglichkeit*

*Die Liebe ist stärker als der Tod/währt ewig*

*Die Liebsten gehen zu schnell*

*Die Sonne sank, bevor es Abend wurde*

*Die wir im Herzen tragen, leben in uns weiter*

*Die Zeit vergeht – die Erinnerung bleibt*

*Du bist in unseren Herzen*

*Du bleibst als Licht in unseren Herzen*

*Du bleibst uns unvergessen*

*Du fehlst*

*Du gehst nur voraus*

*Du gehst, die Liebe bleibt*

*Du gingst zu früh*

*Du lebst in uns und mit uns weiter*

*Du warst mein Ein und Alles*

*Ein Abschied, aber kein Vergessen*

*Ein Engel soll Dich begleiten*

*Ein erfülltes Leben ist beendet*

*Ein Herz, das für andere schlug*

# Schleifentexte

*Ein lieber/stiller/trauriger/letzter Gruß*

*Ein Stern trägt Deinen Namen*

*Erfüllt war Dein Leben*

*Erlösung ist Gnade*

*Freunde sind Menschen, die man nie vergisst*

*Friede Deiner Seele/sei mit Dir*

*Für immer im Herzen/in Liebe und Dankbarkeit/unvergessen*

*Herr, schenke ewigen Frieden/ewige Freude*

*Ich bin in Dir und Du in mir*

*Ich danke Dir/Wir danken Dir*

*Im Garten der Zeit wächst die Blume des Trostes*

*Im Glauben an das ewige Leben/an die Auferstehung*

*Im Himmel sehen wir uns wieder*

*Im Hoffen auf Christus*

*Im Tod liegt das Leben*

*In Liebe*

*In Liebe und Dankbarkeit*

*In stillem Gedenken*

*Liebe ist stärker als der Tod*

*Mach's gut!*

*Menschenleben sind wie Blätter, die lautlos fallen*

*Mit schmerzenden Herzen verabschieden wir uns*

*Mit Trauer im Herzen*

*Nichts ist verloren, was wir in Liebe bewahren*

*Niemals fallen wir tiefer als in Gottes Hand*

*Niemals geht man so ganz*

*Ohne Dich ist nichts mehr, wie es war*

*Ruhe sanft*

*Unsere/Meine/Die Erinnerung an Dich bleibt wach*

*Unsere/Meine/Die Freundschaft lebt weiter*

*Unvergessen*

*Von der Erde gegangen, im Herzen geblieben*

*Was bleibt, sind Liebe, Glaube, Hoffnung*

*Wir werden Dich nie vergessen*

*Wir werden Dich sehr vermissen*

*Wir werden uns wiedersehen*

*Zum Abschied*

# Trauerdruck

Wenn wir einen geliebten Angehörigen verlieren, wollen wir neben den Familienmitgliedern auch entferntere Verwandte, Freunde, Nachbarn und Kollegen informieren.

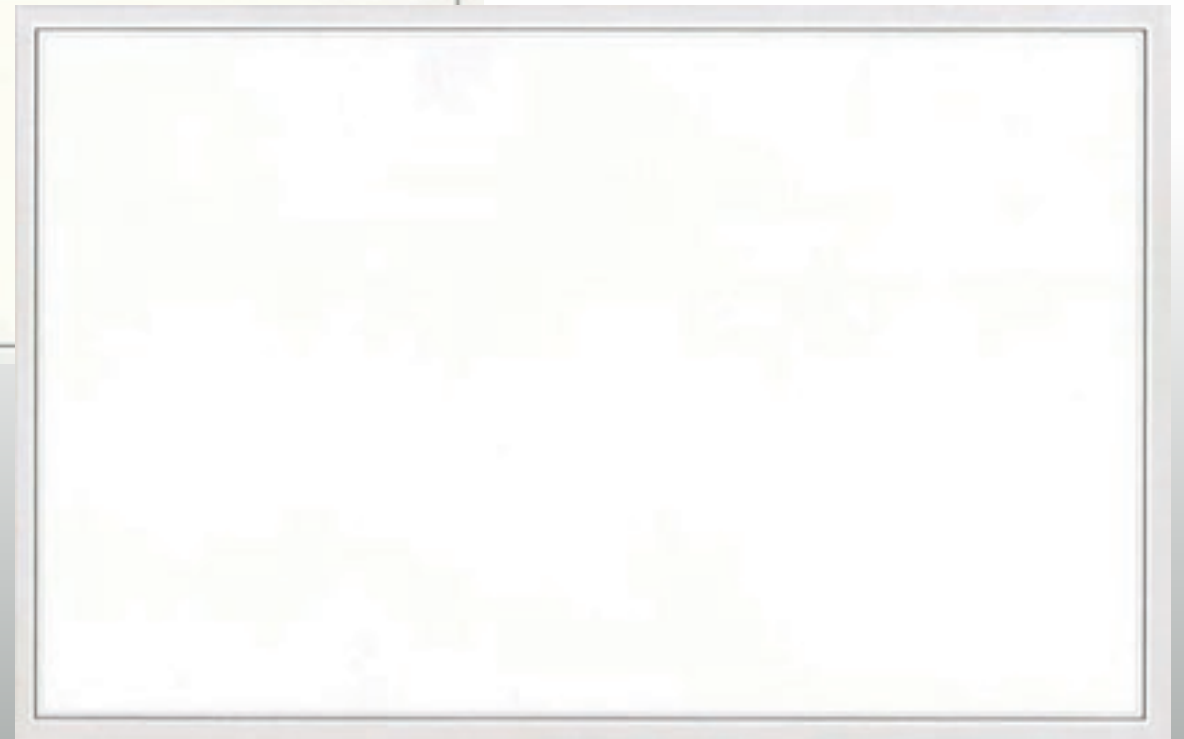
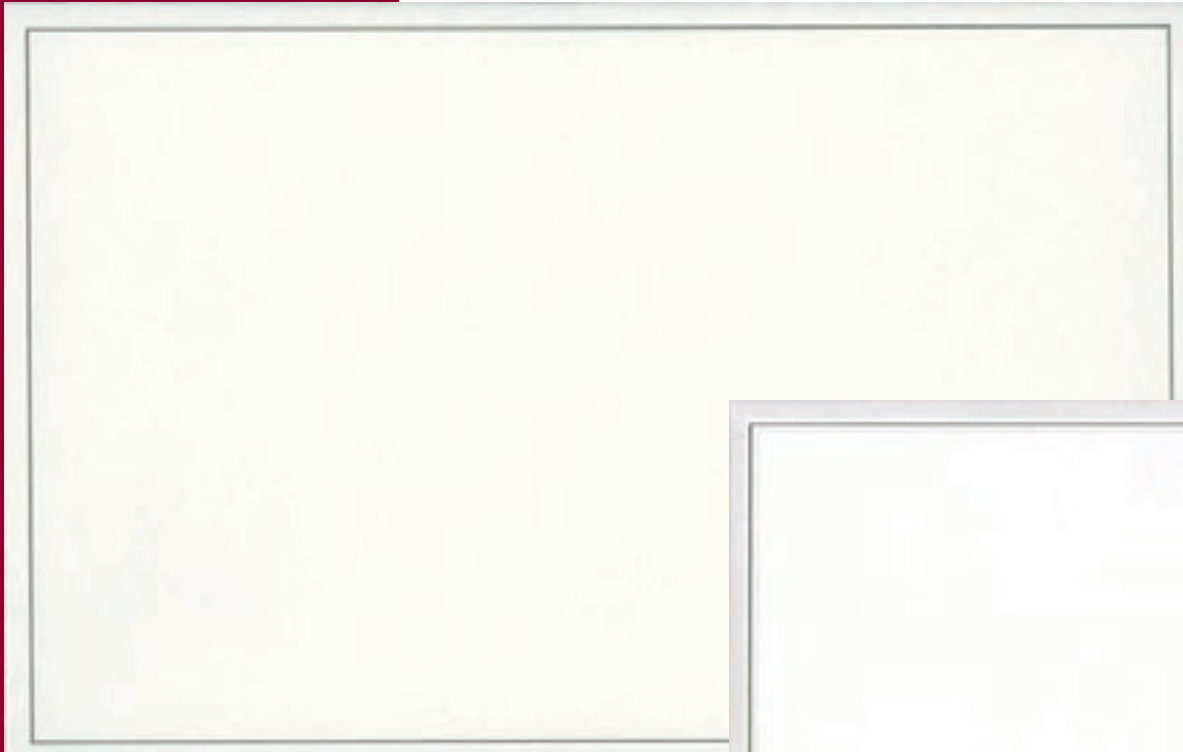
Nicht in jedem Fall können oder wollen wir das persönlich oder telefonisch machen. Dann ist die Traueranzeige in der Tagespresse oder der Versand der Todesanzeige per Brief der bewährte und angemessene Weg.

Beim Bestattungsdienst Baar finden wir, dass diese Trauerdrucksachen ebenso individuell sein sollen, wie der Mensch, den Sie nun verabschieden müssen. Deshalb gestalten wir in Ihrem Auftrag alle Anzeigen, Trauerdrucke, Danksagungen und Gedenkbilder individuell. Dabei setzen wir Ihre Wünsche immer sorgfältig und mit einem stilsicheren Blick für das Detail um.

Diese Anzeigen können Sie postalisch versenden oder auch in der Zeitung platzieren. Und natürlich können Sie diese später auch online als Abschiedsgruß in eine Website einbinden. Falls Sie es wünschen, übernehmen wir auch die Platzierung in der Zeitung in Ihrem Auftrag.



# Trauerdruck



Doppelkarte Querformat  
Rand auf allen Seiten, grau

# Trauerdruck

Sonnenuntergang  
Doppelkarte Querformat

Innenseite Motiv



# Trauerdruck

Klappkarte Hochformat mit  
schwarzem Rand

Innenmotiv

Klappkarte Querformat  
mit schwarzem Rand

Innenmotiv



# Trauerdruck

Trauerkarte Motiv Waldlichtung

85408\_1

83108\_1

86108



# Trauerdruck

Trauerkarte Motiv Kerze

85152\_3

86152\_1

83152\_1



# Trauerdruck

85136\_1

85135\_2

86135

87136\_1



# Trauerdruck

1) Amalfi 17

2) Amalfi 101

3) Amalfi 102

4) Amalfi 110

1



2



3



4

# Trauerdruck

5) Avantgarde 101v

6) Avantgarde 3v

7) Lugano 23v

8) Lugano 46v

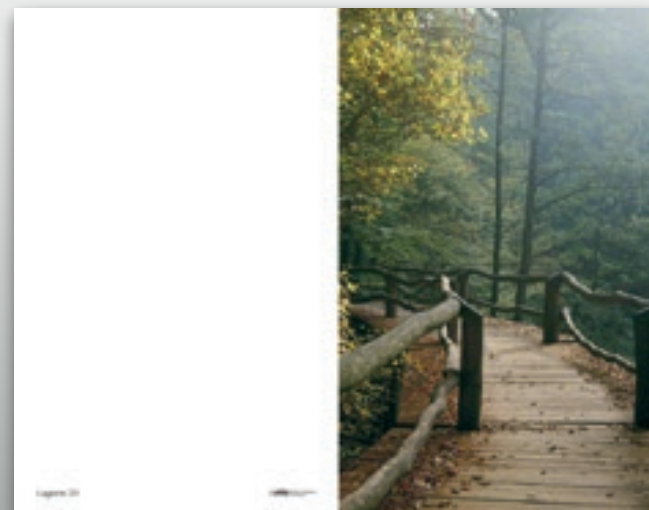
5



6



7



8



# Trauerdruck

9) Lugano 49v

10) Lugano 54v

11) Lugano 66v

12) Lugano 67v

9



10



11



12

# Trauerdruck

13) Ravenna 23v

14) Ravenna 32v

15) Ravenna 37v

16) Ravenna 403v

13



14



15



16



# Trauerdruck

17) Ravenna 42v

18) Ravenna 47v

19) Ravenna 53v

20) Ravenna 60v

17



18



19

20

# Trauerdruck

21) Ravenna 89

22) Romana 401v

23) Siena 1

24) Torino 5v

21



22



23

24

# Trauerdruck

25) Torino 6

26) Toscana 15v

27) Toscana 2002v

28) Toscana 2006v

25



26



27

28

# Trauerdruck

29) Toscana 2030v

30) Toscana 2047v

31) Toscana 34v

32) Toscana 35v

29



30



31



32



# Trauerdruck

33) Toscana 45v

34) Trento 3v

35) Trento 6v

36) Trento 7v

33



34



35

36

# Trauerdruck

37) Trento 9v

38) Veneto 43v

39) Veneto 59v

40) Innenseite Motiv

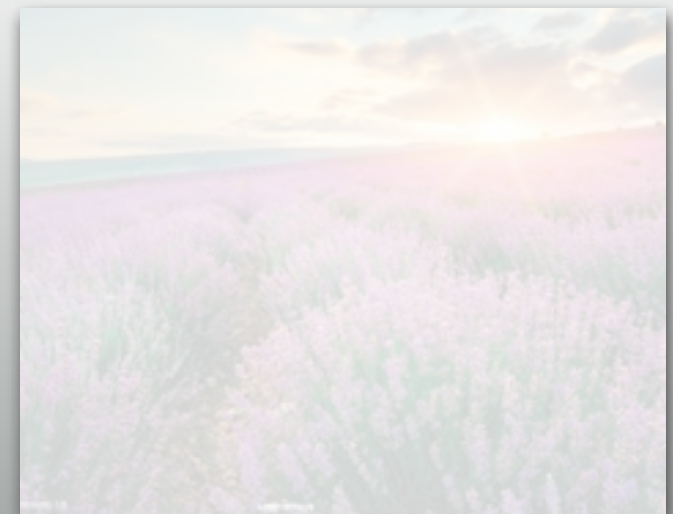
37



38



39



40

# Trauerdruck

41) Verona 31v

42) Veneto 59

41



42



# Trauerverse

Nur Liebe und Tod ändern alle Dinge.

*Khalil Gibran*

Nichts ist gewisser als der Tod,  
nichts ist ungewisser als seine Stunde.

*Anselm von Canterbury*

Man sieht die Sonne langsam untergehen  
und erschrickt doch, wenn es plötzlich dunkel ist.

*Franz Kafka*

Wer im Gedächtnis seiner Lieben Lebt,  
der ist nicht tot, der ist nur fern;  
tot ist nur, wer vergessen wird.

*Immanuel Kant*

Den Tod fürchten die am wenigsten,  
deren Leben am meisten Wert hat.

*Immanuel Kant*

Was man tief in seinem Herzen besitzt,  
kann man nicht durch den Tod verlieren.

*Johann Wolfgang von Goethe*

Wenn ihr mich sucht, sucht in euren Herzen.  
Habe ich dort eine Bleibe gefunden,  
lebe ich in euch weiter.

*Rainer Maria Rilke*

Wir sind vom gleichen Stoff, aus dem die Träume sind  
und unser kurzes Leben ist eingebettet in einen langen Schlaf.

*William Shakespeare*

Ich bin von euch gegangen nur für einen kurzen Augenblick  
und gar nicht weit. Wenn ihr dahin kommt, wohin ich gegangen bin,  
werdet ihr euch fragen, warum ihr geweint habt.

*Lao Tse*

Die Erinnerung ist das einzige Paradies,  
aus dem wir nicht vertrieben werden können.

*Jean Paul*

Die Bande der Liebe werden mit dem Tod nicht durchschnitten.

*Thomas Mann*

Befehl dem Herrn deine Wege und hoffe auf ihn;  
er wird's wohl machen.

*Psalms 37,5*

Ich bin das Licht der Welt.

Wer mir nachfolgt, wird nicht in der Finsternis bleiben,  
sondern wird das Licht des Lebens haben.

*Johannes 8,12*

Ich bin die Auferstehung und das Leben.  
Wer an mich glaubt, der wird leben,  
auch wenn er stirbt.

*Johannes 11,25*

Die Gnade Gottes ist das ewige Leben in Jesus Christus,  
unserem Herrn.

*Römer 6,23*

## Formulierungsvorschläge

Das Abfassen von Trauerbriefen fällt nie leicht. Selbst geübte Schreiber ringen oft um passende Worte. Halten Sie sich also an ein bewährtes Gerüst, um Ihre Anteilnahme angemessen auszudrücken.

Sie sollten grundsätzlich mit einer klassischen Grußformel beginnen, bei Freunden und Verwandten mit einem „*Liebe/r ...*“, bei entfernten Bekannten oder Kollegen mit „*Sehr geehrte/r Frau / Herr ...*“

Im nächsten Satz erläutern Sie den Anlass Ihres Schreibens, beispielsweise:  
„*Voll Trauer / tiefer Bestürzung habe ich von Peters / Sabines Tod erfahren müssen*“.

Danach erläutern Sie, was Sie mit der oder dem Verstorbenen verbindet, indem Sie beispielsweise an „*schöne Abende am See*“ oder eine „*hervorragende kollegiale Zusammenarbeit*“ erinnern.

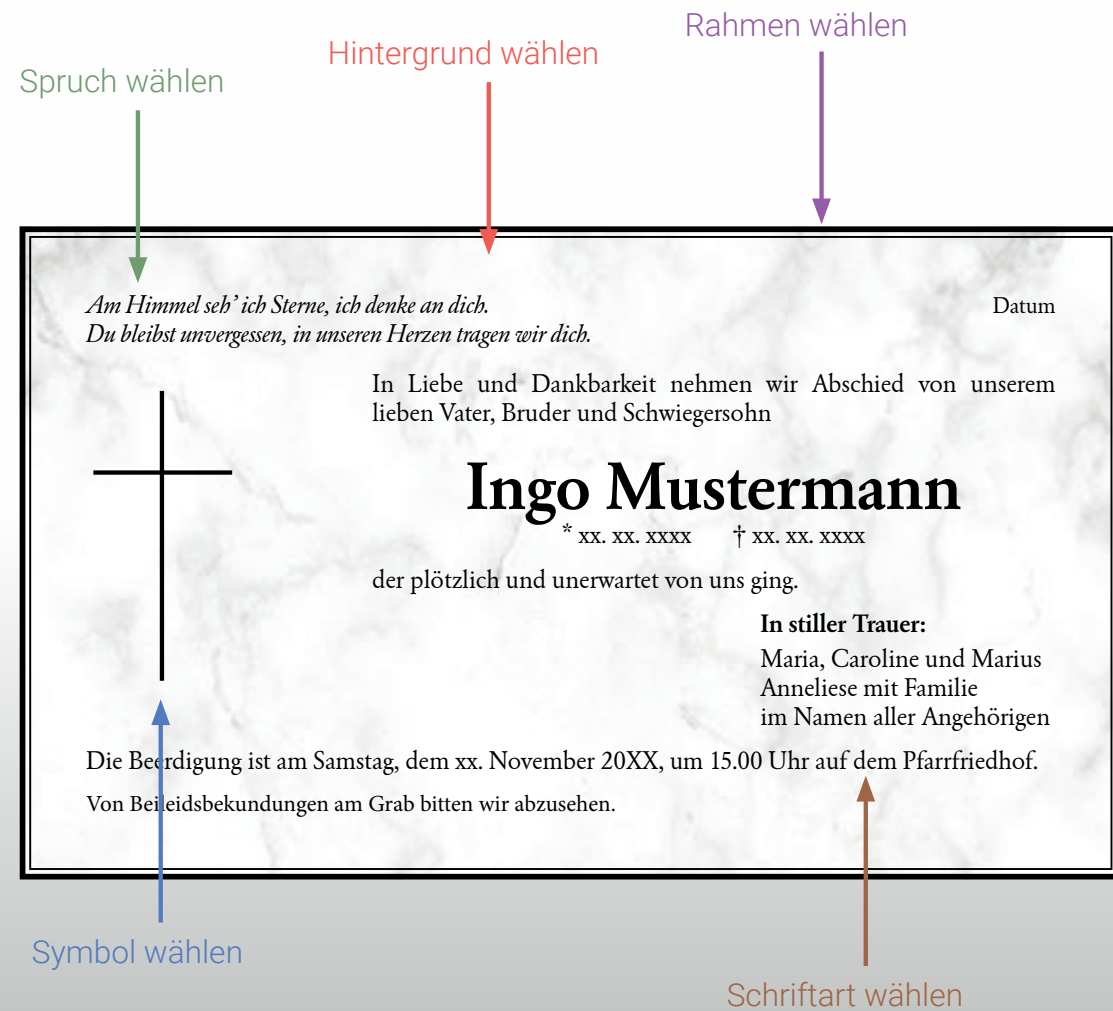
Daran anschließend einen kurzen Wunsch, wie etwa „*Ich wünsche dir viel Kraft*“ und eine klassische und einfühlsame Abschiedsformel wie „*Mit stillen Grüßen*“ oder „*Ich umarme dich, dein ...*“

Versuchen Sie, sich kurzzufassen, denn die Angehörigen werden vermutlich viele Briefe zu lesen haben und schreiben Sie mit der Hand, selbst wenn es ungewohnt ist.

# Traueranzeigen

Beispiel und Aufbau einer Anzeige

## Beispiel



# Traueranzeigen

1.) T25\_V\_01  
4-sp. 110 mm  
TodaySansST

2.) T25\_V\_03  
3-sp. 100 mm  
TodaySansST

3.) T25\_V\_04  
2-sp. 100 mm  
TodaySansST



*Die Erinnerung ist ein Fenster, durch das wir Dich sehen können, wann immer wir es wollen.*

In Liebe und Dankbarkeit nehmen wir Abschied von unserer lieben Mutter, Oma, Schwester und Schwiegermutter

## Inge Mustermann

geb. Muster

\* XX.XX.19XX † XX.XX.20XX



*Die Erinnerung ist ein Fenster, durch das wir Dich sehen können, wann immer wir es wollen.*

In Liebe und Dankbarkeit nehmen wir Abschied von unserer lieben Mutter, Oma, Schwester und Schwiegermutter

## Inge Mustermann

\* XX.XX.19XX † XX.XX.20XX

**Im Namen aller Angehörigen  
Die Kinder mit ihren Familien**

Die Trauerfeier mit anschließender Urnenbeisetzung findet am Donnerstag, dem XX.XX.20XX, um XX.XX Uhr auf dem städtischen Friedhof in Musterstadt statt.

**Angehörigen  
in Familien**

anschließender Urnenbeisetzung findet



*Die Erinnerung ist ein Fenster, durch das wir Dich sehen können, wann immer wir es wollen.*

In Liebe und Dankbarkeit nehmen wir Abschied von unserer lieben Mutter, Oma, Schwester und Schwiegermutter

## Inge Mustermann

\* XX.XX.19XX † XX.XX.20XX

**Im Namen aller Angehörigen  
Die Kinder mit ihren Familien**

Die Trauerfeier mit anschließender Urnenbeisetzung findet am Donnerstag, dem XX.XX.20XX, um XX.XX Uhr auf dem städtischen Friedhof in Musterstadt statt.

# Traueranzeigen

1.) T25\_V\_10  
3-sp. 100 mm  
SchneidlerST  
Brush Script

1.) T25\_V\_11  
4-sp. 95 mm  
SchneidlerST  
Brush Script

*Je schöner und voller die Erinnerung, desto schwerer  
die Trennung. Aber die Dankbarkeit verwandelt  
die Qual der Erinnerung in eine stille Freude.  
Man trägt das vergangene Schöne nicht wie einen Stachel,  
sondern wie ein kostbares Geschenk in sich.*

Dietrich Bonhoeffer

In Liebe und großer Dankbarkeit nehmen wir Abschied  
von unserem lieben Vater, Schwiegervater, Opa und Bruder

## Ingo Mustermann

\* XX.XX.19XX † XX.XX.20XX

der plötzlich und unerwartet von uns ging.

In stiller Trauer

**Lotti und Heinz Mustermann  
Gerhard Mustermann mit Familie**

Die Trauerfeier mit anschließender Urnenbeisetzung findet am Montag,  
dem XX. Mai 20XX, um XX.XX Uhr auf dem Friedhof in Musterstadt  
statt. Von Beileidsbezeugungen am Grabe bitten wir abzusehen.

*Unvergessen!*

## Dankeschön

Von ganzem Herzen sagen wir Danke, für jede Form der  
Anteilnahme, welche uns beim Abschied von

## Ingo Mustermann

entgegengebracht wurde.

Danke für liebevolle Worte, gesprochen und geschrieben,  
Blumenschmuck und Geldzuwendungen.  
Ein besonderes Dankeschön gilt dem Ehepaar Musterchen  
für die so wunderbare Ausrichtung der Trauerfeier.  
Danke auch an das Bestattungshaus Musterling für  
die angenehme Betreuung.


Im Namen aller Angehörigen  
**Lotti Mustermann, Heinz Mustermann**

Musterstadt, im Juni 20XX

# Traueranzeigen

1.) T25\_V\_12  
3-sp. 120 mm  
TodaySansST  
BalmoralST

2.) T25\_V\_13  
2-sp. 90 mm  
TodaySansST  
BalmoralST



*Erinnerungen sind kleine Sterne,  
die tröstend in das Dunkel unserer Trauer leuchten.  
Die Erinnerung ist das einzige Paradies,  
aus dem wir nicht vertrieben werden können.*  
(Dietrich Bonhoeffer)

Nach langer, schwerer Krankheit und immer auf Genesung hoffend,  
verstarb meine liebe Frau, unsere Mutter, Tante und Oma

*Inge Mustermann*  
\* XX.XX.19XXX † XX.XX.20XX

In Liebe und Dankbarkeit  
**Dein Joseph Mustermann**  
**Deine Töchter Maria und**  
**Nadine Mustermann mit Familie**

Die Trauerfeier findet am Mittwoch,  
dem XX. September 20XX, um XX.XX Uhr  
auf dem Friedhof in Musterstadt statt.  
Die Urnenbeisetzung erfolgt zu einem  
späteren Zeitpunkt in aller Stille.



*Dankeschön*

Wir danken allen für die erwiesene Anteilnahme,  
die uns zum Abschied meiner lieben Frau

*Inge Mustermann*  
auf so vielfältige Weise erreicht hat.  
In ewiger und liebevoller Erinnerung

**im Namen aller Angehörigen**  
**Dein Joseph**

**Musterstadt, Mai 20XX**

# Traueranzeigen

1.) T25\_V\_14  
4-sp. 80 mm  
TodaySansST  
MurrayHillST  
Brush Script

2.) T25\_V\_15  
3-sp. 110 mm  
TodaySansST  
MurrayHillST  
Brush Script



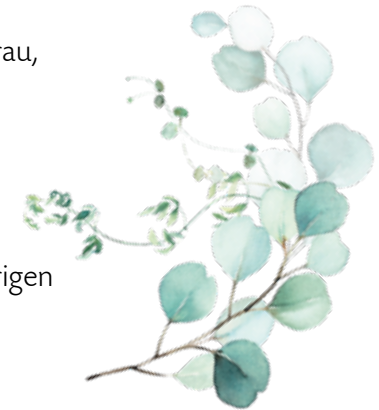
*Viel kann ein Mensch vergessen, doch nie vergisst man  
einen Menschen, der einem am Herzen liegt!*

Wir nehmen Abschied von meiner lieben Frau,  
unserer lieben Mutter und Freundin

*Inge Mustermann*

In tiefer Trauer und im Namen aller Angehörigen  
**Magnus Mustermann**

Die Beisetzung findet in aller Stille statt.



## **Danksagung**

*Inge Mustermann*

Von ganzem Herzen sagen wir Danke  
für jede Form der Anteilnahme, welche  
uns beim Abschied entgegengebracht wurde.  
Danke für liebevolle Worte, gesprochen und  
geschrieben, Blumenschmuck und Geldzuwendungen.

Ein besonderer Dank  
dem Trauerredner Herrn Rainer Muster,  
dem Bestattungshaus Musterhaus und  
Frau Mustermann für den schönen  
Blumenschmuck.

**Im Namen aller Angehörigen**  
**Max Mustermann**  
**Deine Freundin Lotti**

**Musterstadt**, im Juni 20XX



# Traueranzeigen

1.) T25\_TA\_20  
3-sp. 80 mm  
SchneidlerST

2.) T25\_TA\_28  
3-sp. 80 mm  
GaramondST

3.) T25\_TA\_31  
2-sp. 90 mm  
VegaST



*Immer in der Hoffnung, ich schaff's, bin ich nun doch am Ende meiner Kraft.  
Darum weinet nicht mehr, ihr Lieben, wäre ich auch gerne noch geblieben.  
Haltet fest zusammen und reicht euch die Hand, das ist mein Wunsch beim letzten Gang.*

Datum

In Liebe und Dankbarkeit nehmen wir Abschied  
von unserem lieben Vater, Bruder und Schwiegersohn

**Ingo Mustermann**

\* XX.XX.19XX † XX.XX.20XX

der plötzlich und unerwartet von uns ging.

**In stiller Trauer:**  
Maria, Caroline und Marius  
Anneliese mit Familie  
im Namen aller Angehörigen

Die Beerdigung findet am Samstag, dem XX. Juli 20XX,  
um XX.XX Uhr auf dem Pfarrfriedhof statt.



**Ingo Muster**

\* XX.XX.19XX † XX.XX.20XX

*Immer, wenn wir von Dir erzählen,  
fallen Sonnenstrahlen in unsere  
Seelen, unsere Herzen halten  
Dich gefangen, so, als wärst Du  
nie gegangen...*

In stiller Trauer  
**Kurt Muster  
Karsten Muster mit Familie  
Sabine Muster und Familie**

Wir verabschieden uns  
am Freitag, dem XX. Juni 20XX,  
um XX.XX Uhr auf dem Friedhof  
in Musterstadt.

**Musterstadt**, Juni 20XX



# Textvorschläge

## Einleitung

„Nach einem erfüllten Leben verstarb“

„Wir nehmen Abschied von“

„Nach langer, schwerer Krankheit verstarb“

„Unfassbar für uns alle“

„Plötzlich und unerwartet haben wir einen lieben, guten Menschen verloren“

„Gott der Herr, hat unsere liebe Mutter / unseren lieben Vater zu sich genommen“

„In Gottes Frieden wurde meine liebe Frau / mein lieber Mann von ihren / seinen Leiden erlöst“

„In der Hoffnung auf ein Wiedersehen nehmen wir Abschied von“

„Viel zu früh ist unsere herzensgute Mutter / unser herzensguter Vater von uns gegangen“

## Trauer Gottesdienst mit Beerdigung

„Der Trauer Gottesdienst findet am ..., dem ..., um ... Uhr in der Stadtpfarrkirche ..., die Beerdigung findet anschließend auf dem Friedhof in Musterhausen statt.“

„Die Trauerfeier mit anschließender Beerdigung findet am ..., dem ..., um ... Uhr auf dem Friedhof in Musterhausen statt.“

„Das Requiem findet am ..., um ... Uhr in der Kirche ..., die Beerdigung um ... Uhr auf dem neuen Friedhof statt.“

## Rosenkranz

„Den Rosenkranz beten wir um ... Uhr.“

„Der Rosenkranz mit anschließender Trauerfeier findet am ..., um ... Uhr in der Kirche ... in Musterhausen statt.“

## Trauergruß

„In stiller Trauer ...“

„In tiefer Trauer ...“

„In stillem Gedenken ...“

„In Dankbarkeit ...“

„In Liebe und Dankbarkeit ...“ „In liebevoller Erinnerung ...“

„In Liebe nehmen wir Abschied ...“

„Wir vermissen Dich ...“

„Es trauern um sie/ihn ...“

## Trauerfeier / Beerdigung ohne Gottesdienst

„Die Trauerfeier mit anschließender Urnenbeisetzung / Beerdigung findet am ..., dem ..., um ... Uhr auf dem alten Friedhof in Musterdorf statt.“

„Die Trauerfeier findet am ..., um ... Uhr in der Aussegnungshalle in Musterdorf statt. Die Urnenbeisetzung erfolgt zu einem späteren Zeitpunkt im engsten Familienkreis.“

## Beisetzung fand bereits statt

„Auf Wunsch / im Sinne der Verstorbenen / des Verstorbenen fand die Trauerfeier / Beisetzung / Verabschiedung im engsten Familienkreis statt.“

„Wir haben in aller Stille von ihr / ihm Abschied genommen.“

## Beileidsbezeugung

„Von Beileidsbezeugungen bitten wir abzusehen.“

„Von Beileidsbezeugungen am Grabe bitten wir Abstand zu nehmen.“

## Spenden

„Statt / anstelle zugedachter Blumen und Kränzen bitten wir um eine Spende für ... IBAN ... mit dem Kennwort ...“

# Trauersymbole

Vielleicht entdecken Sie auf einer Traueranzeige ein grafisches Symbol, vielleicht möchten Sie aber auch selbst eines verwenden. Wir erläutern Ihnen die Bedeutungen:



Ähren und Trauben  
*Passion Christi, das letzte Abendmahl*



Friedenstaube  
*Symbol des Friedens*



Alpha und Omega  
*Symbole für das Glaubensbekenntnis*



Hahn  
*Opfertod Christi, Symbol für die Auferstehung*



Anker  
*Hoffnung, Glauben und Zuversicht*



Kranz  
*Göttliche Vollkommenheit, Bewahrung des Glaubens, Sinnbild für die Krone des Lebens*



Baum  
*Entstehung und Vergänglichkeit, Baum des Lebens, Lebenslauf*



Pfau  
*Auferstehung des Körpers*



Fisch  
*Er gilt seit Urzeiten als Symbol für das Christentum, lange bevor sich das Kreuz dahin entwickelte.*



Rose  
*Liebe und Leidenschaft, Leidensweg Christi (Dornen)*



Schmetterling  
*Sterben, Verwandlung, Auferstehung, Leben*

# Trauerfeier



# Trauerfeier

Wenn ein Leben zu Ende gegangen ist, blicken wir zurück auf einen Menschen, der unser Leben geprägt hat. Wir danken für gemeinsame Erlebnisse und eine Zeit, die von ihm und seinen vielen liebenswerten Eigenschaften geprägt war.

Jeder Einzelne hat sein Leben individuell gestaltet. Diese Unverwechselbarkeit wollen wir auch beim Abschied würdigen. Deshalb richten wir die Feiern niemals nach einem vorgefertigten Schema, sondern grundsätzlich nach Ihren individuellen Wünschen und Vorgaben aus.

Wir nehmen uns so viel Zeit für Sie, wie Sie benötigen. Dann sorgen wir für eine Feier, die Ihren Vorstellungen und dem Wesen eines geliebten Menschen gerecht wird.



# Trauermusik

Die Sprache der Musik ist gefühlvoll. Mal überschwänglich, fröhlich und tanzbar, mal voller Wehmut. Bei Trauerfeiern gehört Musik und oft auch das gemeinsame Singen fest zum Ritus, ganz gleich, ob der Abschied nach kirchlicher oder weltlicher Tradition erfolgt.

Die Musik der Feier muss nicht ausschließlich aus feierlichen Chorälen bestehen. Sie kann auch ein Stück umfassen, das dem oder der Verstorbenen besonders wichtig war oder das wir mit diesem ganz besonderen Menschen verbinden.

# MUSIKTITEL MODERN

Abschied

*Claudia Koreck*

Fix You

*Coldplay*

Always on My Mind

*Elvis Presley*

Für mich soll's rote Rosen regnen

*Hildegard Knef*

Amazing Grace

*Billy Mackenzie*

Geboren um zu leben

*Unheilig*

Angels

*Robbie Williams*

Goodbye My Lover

*James Blunt*

Best Friends

*Supreme Music*

Hallelujah

*Leonard Cohen*

Both Sides Now

*Joni Mitchell*

Halt mich

*Herbert Grönemeyer*

Bridge Over Troubled Water

*Simon & Garfunkel*

Haltet die Welt an

*Glashaus*

Candle in the Wind

*Elton John*

Heaven

*Depeche Mode*

Danke für die wunderschöne Zick

*Bläck Fööss*

Himmel

*Hannes Ringlstetter*

Das Leben ist schön

*Sarah Connor*

Hinterm Horizont geht's weiter

*Udo Lindenberg*

Der Weg

*Herbert Grönemeyer*

I Cried for You

*Katie Melua*

Du bist das Beste, was mir je passiert ist

*Silbermond*

I Will Follow You into the Dark

*Death Cab for Cutie*

Dust in the Wind

*Kansas*

In the Arms of an Angel

*Sarah McLachlan*

# MUSIKTITEL MODERN

Keep Me in Your Heart	<i>Warren Zevon</i>	Somewhere Over the Rainbow	<i>Israel Kamakawiwo'ole</i>
Komm, großer schwarzer Vogel	<i>Ludwig Hirsch</i>	Stairway to Heaven	<i>Led Zeppelin</i>
Lost in the Stars	<i>Kurt Weill</i>	Still	<i>Jupiter Jones</i>
Memory	<i>Original Broadway Cast (aus dem Musical Cats)</i>	Take Me Home	<i>Lisbeth Scott &amp; Nathan Barr</i>
My Way	<i>Frank Sinatra</i>	Tears in Heaven	<i>Eric Clapton</i>
Ne me quitte pas	<i>Jacques Brel</i>	The Power of Love	<i>Jennifer Rush</i>
Nearer, My God to Thee	<i>Sarah Flower Adams</i>	The Rose	<i>Bette Midler</i>
Niemals geht man so ganz	<i>Trude Herr</i>	The Show Must Go On	<i>Queen</i>
Non, je ne regrette rien	<i>Edith Piaf</i>	The Sound of Silence	<i>Simon &amp; Garfunkel</i>
Nothing Compares to You	<i>Sinéad O'Connor</i>	Time to Say Goodbye	<i>Andrea Bocelli &amp; Sarah Brightman</i>
Nothing Else Matters	<i>Metallica</i>	What a Wonderful World	<i>Louis Armstrong</i>
Smile	<i>Nat „King“ Cole</i>	Why	<i>Annie Lennox</i>
Snow Patrol	<i>Run</i>	Wish You Were Here	<i>Pink Floyd</i>
Someone Like You	<i>Adele</i>	Yesterday	<i>The Beatles</i>

# MUSIKTITEL KLASSISCH

<i>Adagietto</i>	<i>Gustav Mahler</i>	<i>Lacrimosa</i>	<i>Wolfgang Amadeus Mozart</i> ( <i>Requiem in d-Moll, KV 626</i> )
<i>Adagio in g-Moll</i>	<i>Tomaso Albinoni</i>	<i>Largo</i>	<i>Georg Friedrich Händel</i> ( <i>aus der Oper Xerxes</i> )
<i>Air</i>	<i>Johann Sebastian Bach</i> ( <i>aus der Orchestersuite Nr. 3 D-Dur</i> )	<i>Mondscheinsonate</i>	<i>Ludwig van Beethoven</i>
<i>Ave Maria</i>	<i>Franz Schubert</i>	<i>Näher, mein Gott, zu dir</i>	( <i>christlicher Choral</i> )
<i>Ave Maria</i>	<i>Johann Sebastian Bach/Charles Gounod</i>	<i>Sanctus: Heilig, heilig, heilig</i>	<i>Franz Schubert</i>
<i>Ave Verum</i>	<i>Wolfgang Amadeus Mozart</i>	<i>So nimm denn meine Hände</i>	<i>Friedrich Silcher</i>
<i>Befehl du deine Wege</i>	<i>Paul Gerhardt</i>	<i>Sonate in f-Moll</i>	<i>Domenico Scarlatti</i>
<i>Clair de Lune</i>	<i>Claude Debussy</i>	<i>The Cold Song</i>	<i>Klaus Nomi/Henry Purcell</i>
<i>Die Vier Jahreszeiten</i>	<i>Antonio Vivaldi</i>	<i>Trauermarsch</i>	<i>Frédéric Chopin</i> ( <i>Klaviersonate Nr. 2 in b-Moll Op. 35</i> )
<i>Il Silenzio</i>	<i>Nini Rosso</i>	<i>Träumerei</i>	<i>Robert Schumann</i> ( <i>aus dem Klavierzyklus Kinderszenen</i> )
<i>In Paradisum</i>	<i>Gabriel Fauré (Requiem Op. 48)</i>	<i>Va, pensiero</i>	<i>Giuseppe Verdi</i> ( <i>Freiheitschor der Gefangenen aus der Oper Nabucco</i> )
<i>Intermezzo Sinfonico</i>	<i>Pietro Mascagni</i> ( <i>aus der Oper Cavalleria rusticana</i> )	<i>Wohin soll ich mich wenden</i>	<i>Franz Schubert</i>
<i>Jesus bleibet meine Freude</i>	<i>Johann Sebastian Bach</i>		
<i>Kanon in D-Dur</i>	<i>Johann Pachelbel</i>		

# Rituale

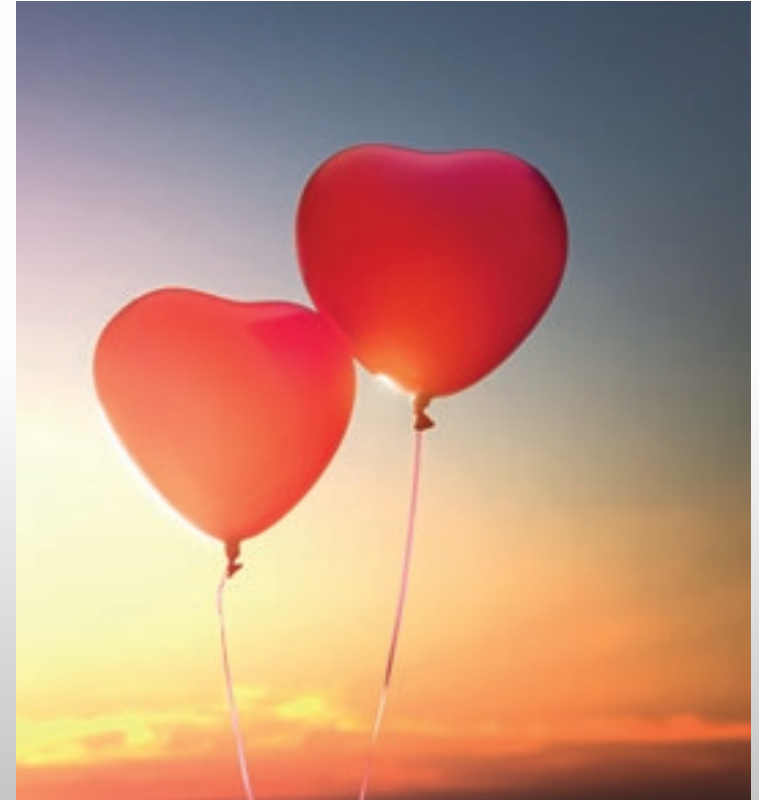
## Rituale & Erinnerungen

In Situationen, die wir selten erleben und erleiden müssen, können bekannte Rituale einen Halt bieten. Bei ihnen handelt es sich häufig um die Traditionen, die kirchliche Trauerfeiern bestimmen. Zu diesen zählt das gemeinsame Singen, die Andacht und die Würdigung von Verstorbenen in einer Predigt. Auch der gemeinsame Gang zur Begräbnisstelle und die bekannten Worte, mit denen Geistliche den verstorbenen Körper der Erde übergeben, zählen dazu.

Auch bei weltlichen Bestattungen finden sich viele dieser überlieferten Bräuche wieder. Auch bei ihnen wird gesungen und in einer Trauerrede wird ein vergangenes Leben gewürdigt.

Hinzu kommen die Momente, in denen die Angehörigen mit liebevollen Gesten einen unersetzlichen Menschen verabschieden. Sie können dabei selbst zur Gestaltung von Sarg bzw. Urne beitragen oder sich mit einer Rede oder einem musikalischen Vortrag beteiligen. Gemeinsam mit der Trauergemeinde die Seele des oder der Verstorbenen mit dem Aufsteigen bunter Ballons gen Himmel zu begleiten, ist ein schönes Erlebnis, das unvergesslich bleiben wird.

Sprechen Sie uns gerne an, damit wir mit Ihnen gemeinsam eine individuell passende Möglichkeit finden!



# Erinnerungsschmuck

Ein Mensch hat unser Leben verschönert. Nun ist er von uns gegangen. Wäre es nicht schön, das Andenken an ihn ebenfalls als Bereicherung zu empfinden, vielleicht sogar als Schmuck?

Wir machen es für Sie mit einem einzigartigen Erinnerungsschmuckstück möglich. So erhält das Andenken einen physischen Halt, den Sie mit Händen tasten können, der aber auch funkelt und Ihr Leben etwas schöner macht – so wie es ein lieber Verstorbener getan hat.

Dafür können wir Fingerprints nehmen und in einem Edelmetall geätzt als Kettenanhänger oder Schmuckplatte für einen Ring oder eine Brosche anbieten. Eine sehr stilvolle Alternative sind kleine Aschekapseln, die an einer Kette getragen werden können. Am funkelndsten aber ist ein Diamant, der aus der Asche gepresst wurde und der sich in jedes Schmuckstück Ihrer Wahl fassen lässt.

Sprechen Sie uns gerne an, wir werden Ihnen einige ausgewählt schöne Muster präsentieren.

# Erinnerungsschmuck



# Erinnerungsschmuck



# Erinnerungsschmuck



# Bestattungsvorsorge



# Bestattungsvorsorge

Es fällt schwer, die eigene Endlichkeit zu bedenken. Dennoch haben die meisten Menschen zumindest grob umrissene Wünsche hinsichtlich ihrer ewigen Ruhe. Zumindest, ob es eine Erdbestattung im Sarg, eine Feuerbestattung, eine See- bzw. Naturbestattung oder eine alternative Form sein soll, wissen viele.

Aber nicht immer wissen auch alle Angehörigen über diese Wünsche Bescheid. Halten Sie sie also fest. Wir geben Ihnen mit einer Bestattungsvorsorge dazu eine verlässliche Möglichkeit. Sie können so detailliert wie Sie selbst es wünschen, alles planen und festlegen. Die Möglichkeiten Ihrer Entscheidungen reichen von der Begräbnisart über den Begräbnisort, den Sarg und die Urne, vielleicht auch die Trauermusik, den Inhalt der Trauerrede bis hin zur Dekoration und zum Trauerkaffee. Wir sorgen später dann für die zuverlässige Umsetzung aller Ihrer Verfügungen. So können Sie sicher sein, dass alles wunschgemäß verläuft, und Ihren Angehörigen bleiben schwere Entscheidungen erspart.

Gleichzeitig geben wir Ihnen die Möglichkeit, alle diese Verfügungen finanziell abzusichern. Auf Basis Ihrer Entscheidungen kalkulieren wir transparent und seriös die zu erwartenden Kosten. Diesen Betrag können Sie auf einem Konto der Deutschen Bestattungsvorsorge Treuhand AG festlegen. Hier ist er als sogenanntes Schonvermögen sogar vor dem Zugriff des Sozialamts geschützt, falls sich ein finanzieller Engpass ergeben sollte. Von diesem Konto werden zukünftig dann die zuvor kalkulierten Kosten beglichen.

Selbstverständlich lassen sich alle Verfügungen im Laufe der Vertragslaufzeit unkompliziert anpassen.

Sprechen Sie uns einfach an – wir beraten Sie gerne kostenlos und unverbindlich!

